

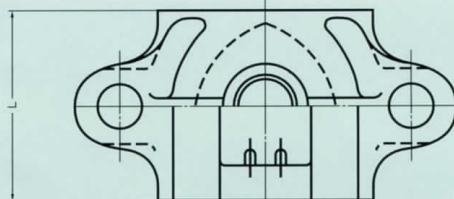
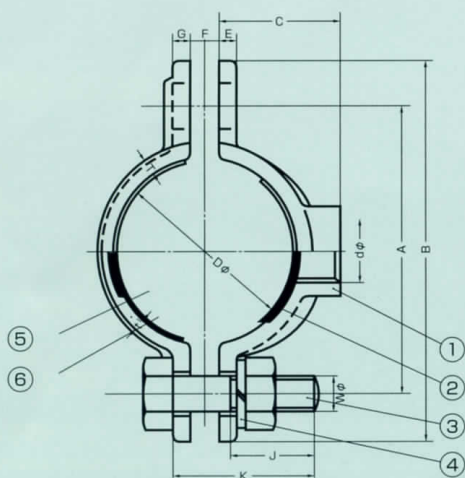
1 VP管・鋼管用分岐サドル寸法表

- ※1 ネジは、JIS B0203による管用テーパネジ
- ※2 サドル本体の表面処理は、エポキシ粉体塗装(黒色) 300 μ 以上又は、熔融亜鉛メッキとする。

呼び	A	B	C	d	D	W	E	F	G	J	T	K	L	t ¹	
40	13	80	110	38.5	20.955	54	M12	6	10	8	30	5	50	70	3.5
	20	80	110	40.5	26.441	54	M12	6	10	8	30	5	50	70	3.5
	25	80	110	42.5	33.249	54	M12	6	10	8	30	5	50	70	3.5
50	13	95	125	44.5	20.955	66	M12	6	10	8	30	5	50	75	4
	20	95	125	46.5	26.441	66	M12	6	10	8	30	5	50	75	4
	25	95	125	48.5	33.249	66	M12	6	10	8	30	5	50	75	4
	30	95	125	46.5	41.910	66	M12	6	10	8	30	5	50	75	4
65	13	130	165	44.5	20.955	83	M16	8	25	8	30	7	65	75	5
	20	130	165	46.5	26.441	83	M16	8	25	8	30	7	65	75	5
	25	130	165	48.5	33.249	83	M16	8	25	8	30	7	65	75	5
	30	130	165	54	41.910	83	M16	8	25	8	30	7	65	75	5
75	13	140	175	54	20.955	93	M16	8	20	8	30	7	65	75	4.5
	20	140	175	56	26.441	93	M16	8	20	8	30	7	65	75	4.5
	25	140	175	58	33.249	93	M16	8	20	8	30	7	65	75	4.5
	30	140	175	61	41.910	93	M16	8	20	8	30	7	65	75	4.5
	40	140	175	65.5	47.803	93	M16	8	20	8	30	7	65	75	4.5
100	13	165	200	64	20.955	118	M16	8	25	8	35	7.5	70	80	5
	20	165	200	66	26.441	118	M16	8	25	8	35	7.5	70	80	5
	25	165	200	68	33.249	118	M16	8	25	8	35	7.5	70	80	5
	30	165	200	71	41.910	118	M16	8	25	8	35	7.5	70	80	5
	40	165	200	75.5	47.803	118	M16	8	25	8	35	7.5	70	80	5
125	13	196	231	73	20.955	144	M16	10	30	10	40	9	80	90	5
	20	196	231	75	26.441	144	M16	10	30	10	40	9	80	90	5
	25	196	231	77	33.249	144	M16	10	30	10	40	9	80	90	5
	30	196	231	80	41.910	144	M16	10	30	10	40	9	80	90	5
	40	196	231	88	47.803	144	M16	10	30	10	40	9	80	90	5
150	13	230	265	82	20.955	169	M16	10	40	10	50	10	90	100	5.5
	20	230	265	84	26.441	169	M16	10	40	10	50	10	90	100	5.5
	25	230	265	86	33.249	169	M16	10	40	10	50	10	90	100	5.5
	30	230	265	89	41.910	169	M16	10	40	10	50	10	90	100	5.5
	40	230	265	93.5	47.803	169	M16	10	40	10	50	10	90	100	5.5
200	13	290	334	107	20.955	223	M20	11	55	11	50	12	110	130	7
	20	290	334	109	26.441	223	M20	11	55	11	50	12	110	130	7
	25	290	334	111	33.249	223	M20	11	55	11	50	12	110	130	7
	30	290	334	115	41.910	223	M20	11	55	11	50	12	110	130	7
	40	290	334	140.5	47.803	223	M20	11	55	11	50	12	110	130	7
250 ^注	25	340	390	130	33.249	274	M20	11	70	11	70	15	140	150	7
	30	340	390	130	41.910	274	M20	11	70	11	70	15	140	150	7

注：呼び径250は締付ボルトは4本。

(単位：mm)



品名	VP管・鋼管用 分岐サドル			
No	部品名	材料	数量	備考
1	サドル本体上部	FCMB-270	1	又はFCD450
2	上部ゴムパッキン	NBR	1	
3	締付ボルト、ナット	(SS-41)又はSUS304	各2	(クロマイズ加工) CMボルト
4	スプリングワッシャー	SUS-304	2	
5	下部ゴムパッキン	NBR	1	
6	サドル本体下部	FCMB-270	1	又はFCD450